

マイナンバーカードで診察受付が行えるようになりました

ぜひ、ご利用ください!!



ご注意ください!

本年**12月2日**から**現行の健康保険証**は発行されなくなります

※12月2日時点で有効な保険証は最大1年間有効です

がん患者サロン 開催のお知らせ

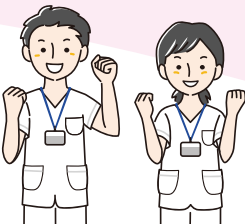
日時/8月19日(月)、9月9日(月)
14:00~16:00

場所/医療連携福祉相談室 参加費/無料

お問い合わせ先: 医療連携福祉相談室 ☎0479(63)8111 (内線2150)

旭中央病院附属看護専門学校 オープンキャンパス2024を 開催いたします

当校は、「感じ、考え、自己を見つめ直せる看護実践者を」「命を尊び、人を大切にできる豊かな人間性を育てます」という教育理念のもと、看護を提供できる人材育成を目的としています。看護師になりたいというあなたの夢を、現実化させることができる学校です。



2025年度の入学希望者を対象に、オープンキャンパスを下記の通り実施いたします。

日時: 8月24日(土)

場所: 旭中央病院附属看護専門学校

対象: 高校生以上、看護に興味や関心のある人

※要事前予約、詳細はホームページで確認してください



基本理念

すべては患者さんのために

私たちは地域の皆さまの健康を守るために、常に研鑽に努め、医学的にも経済的にも社会的にも適正な模範的医療を提供します。



地方独立行政法人

総合病院 国保旭中央病院



お知らせ

- 初診外来受付時間…… [7:45~11:00]
自動受付機は、6:30からご利用いただけます。
- 自動精算機稼働時間… [7:00~20:00]
- 駐車場巡回バス……… [8:30~14:00]

旭中央病院健康づくり支援委員会・おひさまテラス共催

旭中央病院
第6回

病院まつり

旭中央病院附属看護専門学校
第58回

彩花祭

9/14(土) 13:00~15:00

場所: 「おひさまテラス」(イオンタウン旭2F)

事前申し込み: 不要 (直接現地にお越しください。)

参加費: 無料



旭中央病院
おひさまテラス



病院まつり [ステージイベント]

風船プレゼント
(先着200名様)

- ① 開会宣言・オープニングコンサート(マリーンズビッグバンド & 小森信明(旭市出身))
- ② どう守る? デジタルネイティブの子どもの脳
~発達に、成績に、スマホが与える影響とは?
脳のしくみからお話します~
- ③ 子どものアレルギー発症予防
- ④ 【知らないで損】
健康に長生きしたきゃこの運動をやるしかない
~科学的根拠に基づく運動方法~



病院まつり [ブース]

- ① ナースのお仕事…白衣試着、人形でのむつ交換・包帯交換、ステートを使用して心音聴取体験
- ② 赤ちゃんのお世話をしてみよう♡…早産児・正産産児のお世話体験、シャワー浴・保温の実演など
- ③ かぞくしえんチーム(ファスト) わくわく体験…赤ちゃん人形でお母さん・お父さん体験、歯磨き体験など
- ④ 表情ゆたかに 表現ゆたかに~手作りお面&スマホ依存防止コーナー~
- ⑤ きれいな手になったかな?…手洗い後にきれいになったか、汚れが目に見える機械を使用して確認してみよう
- ⑥ 検査の世界 顕微鏡(けんびきょう)のミクロの世界をのぞいてみよう
- ⑦ こども薬局…お菓子を薬剤に見立てて調剤し、薬剤師の仕事を体験してみよう
- ⑧ 医療安全チームBeeAct/なぜ?人は間違える…トリックアートの展示、ヒューマンエラーの体験
- ⑨ 健康チェック…血管年齢測定、物忘れテスト、骨密度
- ⑩ 糖尿病サポートチーム…血糖測定、健康相談など
- ⑪ 上手く噛めてる? 上手く話せる? ~お口の機能を測定してみよう~(旭市歯科医師会)
- ⑫ おやさい・おしおクイズ、あなたのこころ元気ですか?…クイズ、リーフレット配布など(千葉県海匠保健所)
- ⑬ みらいあさひ「エリアビジョン」ってなに?…パンフレット配布、ミニワークショップ、ゲームなど(みらいあさひ協議会)
- ⑭ 血圧測定、BMI測定、ラジオ体操など(イオンタウン旭 同友会)

彩花祭

笑顔で広がる地域の輪…学校紹介とクイズ、幼児向けのゲーム、体操(子ども向け、高齢者向け)、スライム作り