

第67回 旭中央病院 市民健康講座

日時 12月8日(土) 14:00~16:00(開場:13:30) **会費:無料**
会場 旭中央病院 本館3階 しさいホール 事前のお申し込みは不要です

講演1 「インフルエンザと肺炎から身を守るために」
感染症センター長 古川 恵一 医師

講演2 「女性の不正性器出血
~その原因と検査方法についてお話しします~」
産婦人科 主任部長 小林 康祐 医師

【お問合せ先】(事務局):広報患者相談課 ☎(代)0479-63-8111(内線2466)

インフルエンザワクチンの接種を実施しています

◆期間/11月1日(木)~2019年3月29日(金)
◆受付時間/通常診療日の7時45分~11時 ◆費用(1回)/4,320円

| | 成人(高校生以上) | 小児(中学生以下) |
|------|---|---|
| 対象者 | 15歳以上の方 ※中学生は除く | 中学生以下で、当院定期通院中の方。 ※初診でのワクチン接種は行いません。 他の医療機関での接種をお願いいたします。 |
| 受付方法 | 予約不要。受付時間内に内科外来を受診してください。 ※他科へ通院中の方も内科外来で接種いたします。 ※65歳以上の市民には、旭市の予防券が郵送されますので持参してください。届かない場合は、旭市に問合せください。 | 受診時に担当医師に相談して下さい。 |
| 接種回数 | 1回 | ●13歳以上は1回 ●12歳以下は2回 |

児童虐待防止イベントのお知らせ

11月は児童虐待防止推進月間です。当院では、虐待の早期発見や事故の再発防止、育児支援を行うため、医師や看護師、その他職種からなる「家族支援チーム」が、様々な活動を行っています。児童虐待防止について理解を深めていただくため、下記の日程でパンフレットの配布などを行います。

■日時/11月22日(木) 11:00~13:00 ■会場/旭中央病院 本館1階 待合ホール

【お問合せ先】医療連携福祉室相談室 ☎(代)0479-63-8111(内線2150)

基本理念

すべては患者さんのために

私たちは地域の皆さまの健康を守るために、常に研鑽に努め、医学的にも経済的にも社会的にも適正な模範的医療を提供します。

地方独立行政法人
総合病院 国保旭中央病院



お知らせ

- 初診外来受付時間……[7:45~11:00] 自動受付機は、6:30からご利用いただけます。
- 面会時間………[11:00~20:00]
- 自動精算機稼働時間…[7:00~20:00]
- 駐車場巡回バス…[8:30~14:00]

家庭で役立つ健康豆知識

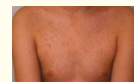
麻疹と風疹とワクチンについて

麻疹は、近年20歳以上の成人の発症者が多く、空気、飛沫、接触で感染します。抗体がないと感染力が強く、潜伏期10~12日してから、発熱、咽頭痛、咳、鼻汁、眼脂(めやに)などの症状が2~3日続き、その後全身に発疹が出現します。3~4日してやがて自然に解熱して軽快します。まれに肺炎や脳炎を合併します。ワクチンで抗体があれば予防できます。



麻疹

風疹は最近日本で増加し、2018年度9月19日現在報告患者642人の95%は成人で、20~30歳台女性、30~40歳台男性に多く、予防接種歴のない人・不明な人が93%です。飛沫感染し潜伏期16~18日で、麻疹より比較的軽症ですが発熱(50%)、発疹(淡紅色)、リンパ節腫脹(特に耳介後部)、一過性関節炎、まれに脳炎を起こします。妊娠20週頃までの風疹ウイルス抗体のない女性が感染すると、胎児に先天性風疹症候群(先天性心疾患、難聴、白内障、網膜症、精神運動発達遅滞など)を起こすことがあります。(妊娠1か月で50%、2か月で35%、3か月で18%、4か月で8%)。



風疹



後頸部リンパ節腫脹

2006年から麻疹・風疹ワクチンが定期接種となり、1歳と5~6歳に計2回接種が行われます。それ以外の年齢の人、特に妊娠前の女性や風疹ウイルス抗体を十分持たない成人男女(HI抗体価16以下)、ワクチン接種歴のない人や不明な人も積極的に麻疹・風疹ワクチンを1回接種することを推奨します。(免疫獲得率93~95%)

ただし妊婦はこのワクチンを接種しません。また女性はワクチン接種後2か月は妊娠を避けます。

感染症センター長 古川恵一

年末年始の診療日について 救急外来は通常通り診療いたします

当院および飯岡診療所の年末年始の診療日は下記のとおりです。

| 2018年12月 | | | | | 2019年1月 | | | | |
|------------|------------|------------|------------|------------|-----------|-----------|-----------|-----------|-----------|
| 27日 [木] | 28日 [金] | 29日 [土] | 30日 [日] | 31日 [月] | 1日 [火] | 2日 [水] | 3日 [木] | 4日 [金] | 5日 [土] |
| 通常診療 | | 休診 | | | | | 通常診療 | | 休診 |

外来患者さんへのお薬の処方 は院外処方です(当院で定めた一部の薬剤をのぞく) 処方箋の使用期間は、発行日を含めて4日以内(日曜・祝日も含む)です。

乳がん患者サロンのご案内 ●参加費 無料

日時 11月15日(木) 14:00~16:00 場所 2号館2階 乳腺センター会議室
【お問い合わせ先】乳腺センター ☎(代)0479-63-8111(内線2260)

がん患者サロンのご案内 ●参加費 300円(お茶代として)

日時 11月19日(月) 14:00~16:00
場所 2号館1階 医療連携福祉相談室 集団カンファレンス室
【お問い合わせ先】医療連携福祉相談室 ☎(代)0479-63-8111(内線2151)

がん患者さんとご家族のためのピア・サポーターズサロンちば ●参加費 無料

日時 12月17日(月) 10:00~15:00
場所 2号館1階 医療連携福祉相談室 集団カンファレンス室
【お問い合わせ先】医療連携福祉相談室 ☎(代)0479-63-8111(内線2151)