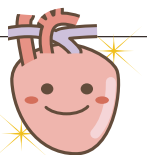


## 第65回 旭中央病院 市民健康講座のお知らせ

当院では、健康への関心を高めてもらうため、定期的に市民健康講座を開催しています。

**日時** 6月9日(土) 14:00~16:00(開場:13:30)  
**会場** 旭中央病院 本館3階 しおさいホール  
**会費** 無料(事前のお申し込みは不要です)

**講演 1 「心臓いきいき**  
 ~心臓の病気と上手につきあいましょう~」  
 循環器内科 部長 榎田 俊一 医師



**講演 2 「ロボット支援腹腔鏡下胃切除術**  
 ~ロボットに支援される胃の手術ってどんな手術?~」  
 外科 主任部長 永井 元樹 医師

[お問い合わせ先(事務局)] 広報患者相談課 ☎代 0479-63-8111 (内線 2466)

## 「健康づくり出前講座」をご活用ください

旭中央病院では、当院をご利用頂いている地域の皆様の健康増進を目的に、「健康づくり出前講座」を実施しています。これは、当院の医師や看護師などの医療従事者が地域に出向き、健康の維持や病気予防についてお話するもので、10人以上で構成された団体・グループ等でお申込みいただけます。但し、事業所などの教育・研修目的は対象外となります。

お申込みの際には、メニューリストの中からご希望の講座をお選びください。詳しい内容やメニューなどはホームページをご覧ください。

お問合せ・申込先 / 広報患者相談課 広報係 ☎代0479-63-8111 (内線2466)  
 ホームページアドレス  
<http://www.hospital.asahi.chiba.jp/event/kenkou/lecture.html>



## かかりつけ医・かかりつけ歯科医を持ちましょう!

当院は、地域医療支援病院として「二人主治医制」を推進します

当院では、地域医療連携の取組みとして二人主治医制を推進しています。これは総合的な診療と専門的な診療をそれぞれ別の主治医が担うことで、二人の主治医が連携しながら患者さんの状態に最も適した医療を提供する、つまり患者さんを二人の医師が支える体制を言います。

初診で当院を受診する時は、原則としてかかりつけ医などからの紹介状をご用意ください。その場合「初診時選定療養費5,400円(税込)」の負担は必要ございません。また、病状が安定した患者さんは、かかりつけ医へ紹介させていただきます。かかりつけ医の紹介により再度当院を受診することもできます。

※ 接骨院、整骨院等からのお手紙は「紹介状」としてお取り扱いしておりません。

地方独立行政法人  
**総合病院 国保旭中央病院**

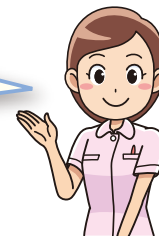


www.hospital.asahi.chiba.jp  
 〒289-2511 千葉県旭市の1326 TEL.0479-63-8111 (代) FAX.0479-63-8580

## お知らせ

- 初診外来受付時間……[7:45~11:00]  
自動受付機は、6:30からご利用いただけます。
- 面会時間………[11:00~20:00]
- 自動精算機稼働時間…[7:00~20:00]
- 駐車場巡回バス…[ 8:30~14:00]

「認定看護師」  
 「特定看護師」を  
 ご存知ですか?



認定看護師とは5年以上の実務経験を持ち、日本看護協会が定める615時間以上の認定看護師教育を修め、認定看護師認定審査に合格すると取得できる資格です。認定看護師は、特定の看護分野において、熟練した看護技術と知識を用いて専門性を発揮しながら患者さん・ご家族によりよい看護を提供できるよう、また他の看護師を指導し看護の質の向上に努めます。現在、日本看護協会で認定されている分野は21分野あり、当院ではそのうち15分野21名の認定看護師と日本精神科看護協会が認定している精神科認定看護師3名が活動しています。

特定看護師とは「特定行為研修」を修了した看護師が診療の補助として特定の医療行為を医師等があらかじめ作成した手順書をもとにタイムリーに行うことができる看護師を指します。当院では、2名の特定看護師が活動しています。

(看護局)

## 4月より 小児科医の救急外来常駐時間を段階的に短縮します

平成30年4月より小児科医の異動に伴い、小児科医が救急外来に常駐する時間帯を段階的に短縮させていただきます。小児科医が救急外来に常駐していない時間帯では、全科当直医または小児科研修中の初期研修医が小児患者さんの初期診療にあたり、患者さんの病状によって担当医の判断で小児科医が院内から呼び出される(オンコール)体制になっています。

平成30年4月~		平成30年6月~			
	小児科常駐あり	小児科常駐なし		小児科常駐あり	小児科常駐なし
平日	17時~24時	24時~17時	平日	17時~21時	21時~17時
休祭日	8時30分~21時	21時~	休祭日	8時30分~21時	21時~

緊急性の高い患者さんを優先的に診療するため受付順と診察順が異なる場合もあります。待ち時間の短縮には最大限努力をしておりますが、様々な事情で長くなることがあることを御了承下さい。

## がん患者サロン開催のお知らせ

当院は地域がん診療連携拠点病院に指定されています。その取り組みの一環として月に一度、がん患者サロンを開催しております。がんを体験した方、治療中の患者さん、ご家族が集まってご自分の体験や、気持ちを語り合う場です。事前のお申し込みは不要で、入退室は自由です。当日、お茶代としてお一人様300円を集めます。お気軽にご参加下さい。

**日時** 5月21日(月) 14:00~16:00  
**場所** 2号館1階 医療連携福祉相談室

[お問い合わせ先]  
 医療連携福祉相談室  
 ☎代0479-63-8111 (内線2151)